

Naturpleje i Hillerød Kommune

Grønt Råd d. 7. april 2022



Skovbakken syd for Meløse

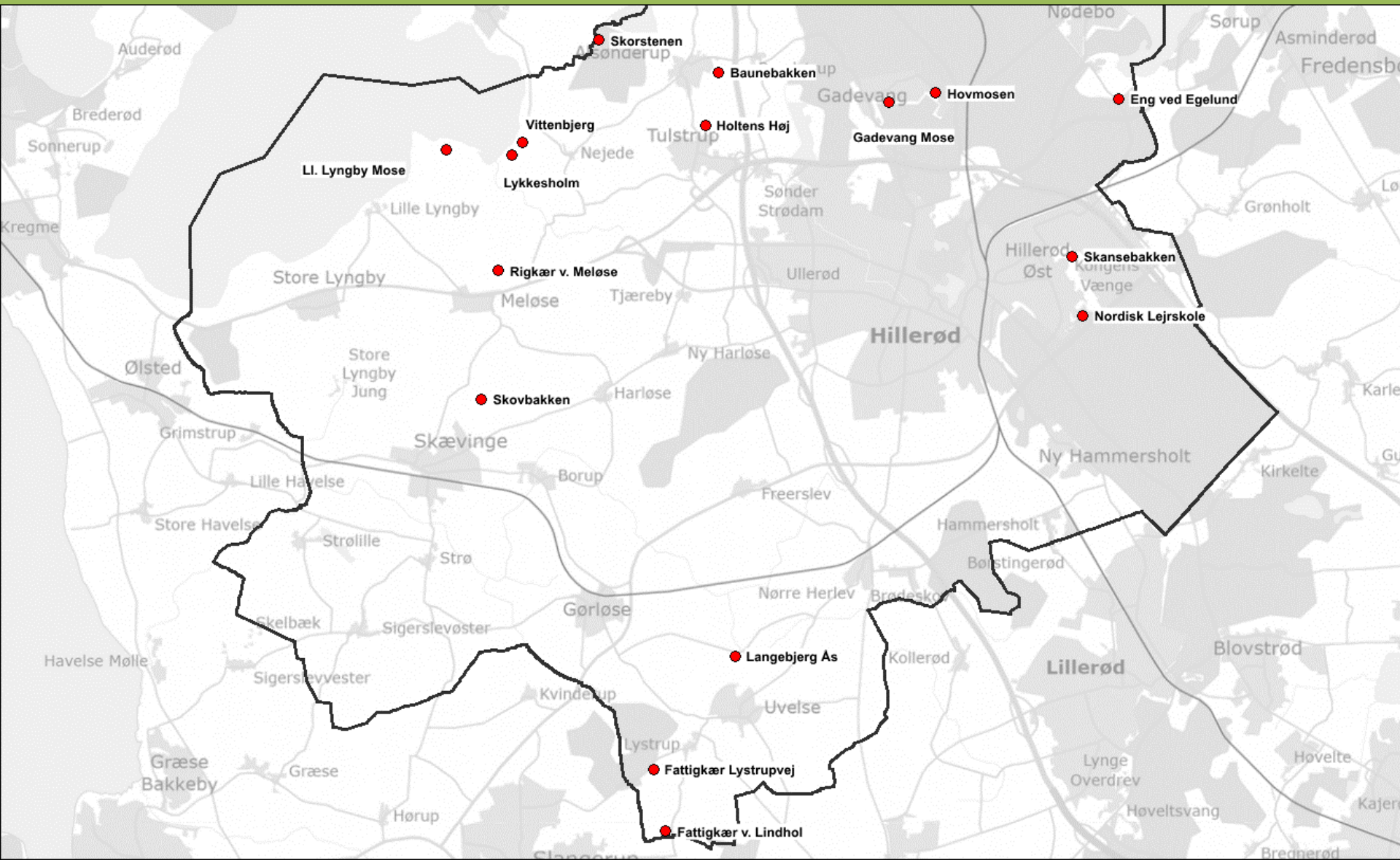
- Naturkvalitetsplan 2015
 - På kommunale og private arealer
 - Baseret på frivillighed
 - Budget til naturpleje på ca. 1.4 mill.
-
- Pleje af gravhøje
 - Frøprojekt

Naturkvalitetsplan - fokusområder

- Værdifulde § 3 områder (pt. 16 områder)
- Løgfrø
- Markfirben
- Grøn mosaikguldsmed og stor kærguldsmed
- Rødlistede arter på Ikke-beskyttet natur, fx Dukatsommerfugl på Skansebakken



16 prioriterede lokaliteter



Registrering af sjældne arter

- Planter
- Sommerfugle
- Løgfrø
- Svampe
- Vilde bier
- Markfirben
- Grøn mosaikguldsmed



Jordkrebs

Oversigt over prioriterede naturområder

Nr.	Lokalitetsnavn	Rødlistede arter	Mose	Eng	Overdrev	Afgræsning	Høslæt	Rydning af vedplanter	Afbrænding	Bar jord
1	Lykkesholm	2		x	x		x	x	x	x
2	Skovbakken	3			x	x		x	x	x
3	Baunebakken	4			x	x	x		x	
4	Langebjerg Ås	6			x	x		x	x	
5	Gadevang Mose		x		x	(x)		x		
6	Vittenbjerg	3			x		x		x	
7	Skansebakken	10	x		x	??	x	x	x	x
8	Skorstenen	1	x	x	x		x		x	
9	Rigkær v. Meløse		x			x				
10	Fattigkær Lystrupvej		x			ikke egnet		x		
11	Holtens Høj	1			x		x	x	x	
12	Hovmosen		x		x		x	x		
13	Eng ved Egelund			x		x				
14	Fattigkær v. Lindhol		x			ikke egnet		x		
15	Nordisk Lejrskole				x				x	x
16	Ll. Lyngby Mose		x	x		x				
Sum			8	4	11	6	7	9	9	4

Langebjerg Ås

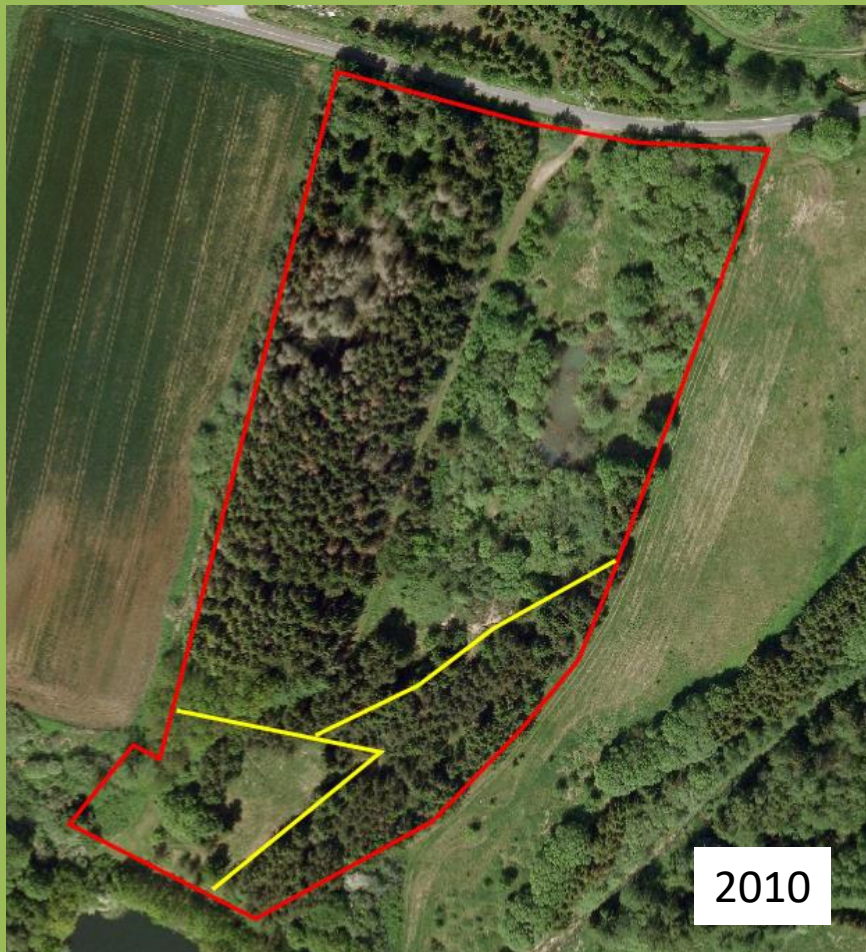
Kommunalt ejet

3,5 ha

Tidligere grusgrav i ås-bakke

Kalk-overdrev, sø

6 rødlistede arter



"Gryde" før rydning



"Gryde" efter rydning



Bakkekam før rydning



Bakkekam efter rydning





Blåhat-jordbi



Rødlistede arter:
Due-skabiose
Stivhåret hønsetarm
Bakke-soløje
Kær-storkenæb
Markfirben
Svalehale

Bakke-soløje



Sommerfugle: 32 arter
Vilde bier: 28 arter
Planter: 153 arter

Stenhumle



Fattigkær (hængesæk) ved Lystrup Skov



Rosmarinlyng



Rydning af pil og birk



Bukkeblad



Kragefod



Nordisk Lejrskole
Før: fåregræsning
Nu: afbrænding og
optrækning af gyvel



Alm. mælkeurt



Mosaik høslæt, Holtens Høj ved Tulstrup



Skansebakken, Hillerød Øst



Høslæt med direkte opsamling

Tiltag for varmekrævende insekter

Rapport

- Konkrete anbefalinger – tiltag for varmekrævende insekter på 10 naturlokaliteter i Hillerød Kommune

Sand, grus, sten, skrænter, sydvendt

Fx jordboende bier, varmesteder for sommerfugle, guldsmede, biller, bier, Vekselvarme dyr som markfirben og hugorm.

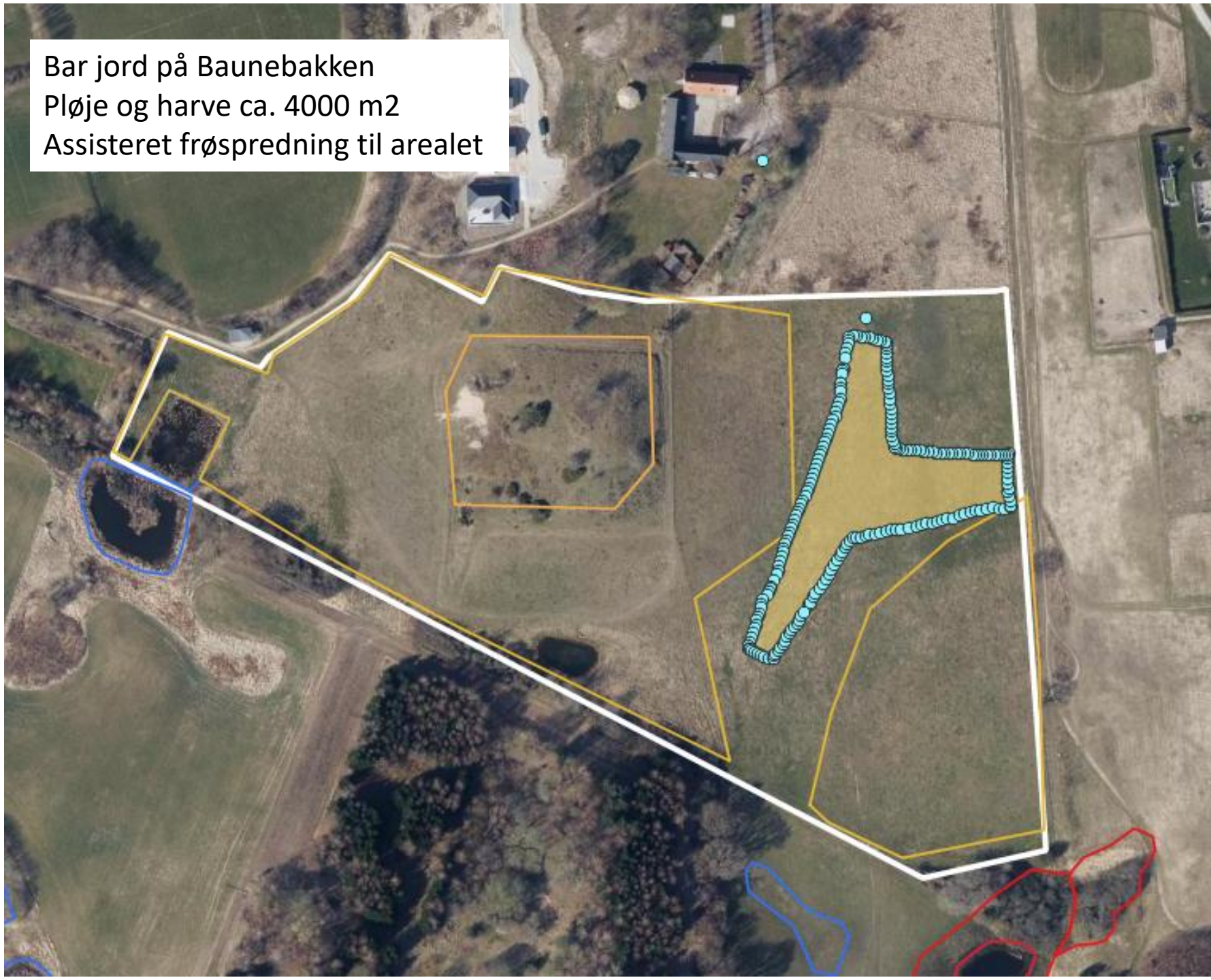


Indgang til rede af hvidbrystet jordbi, Lykkesholm



Lille ildfugl

Bar jord på Baunebakken
Pløje og harve ca. 4000 m²
Assisteret frøspredning til arealet



Trusler/barrierer

Små isolerede naturområder

Påvirkning fra tilstødende arealer

Svært at skaffe græssende dyr

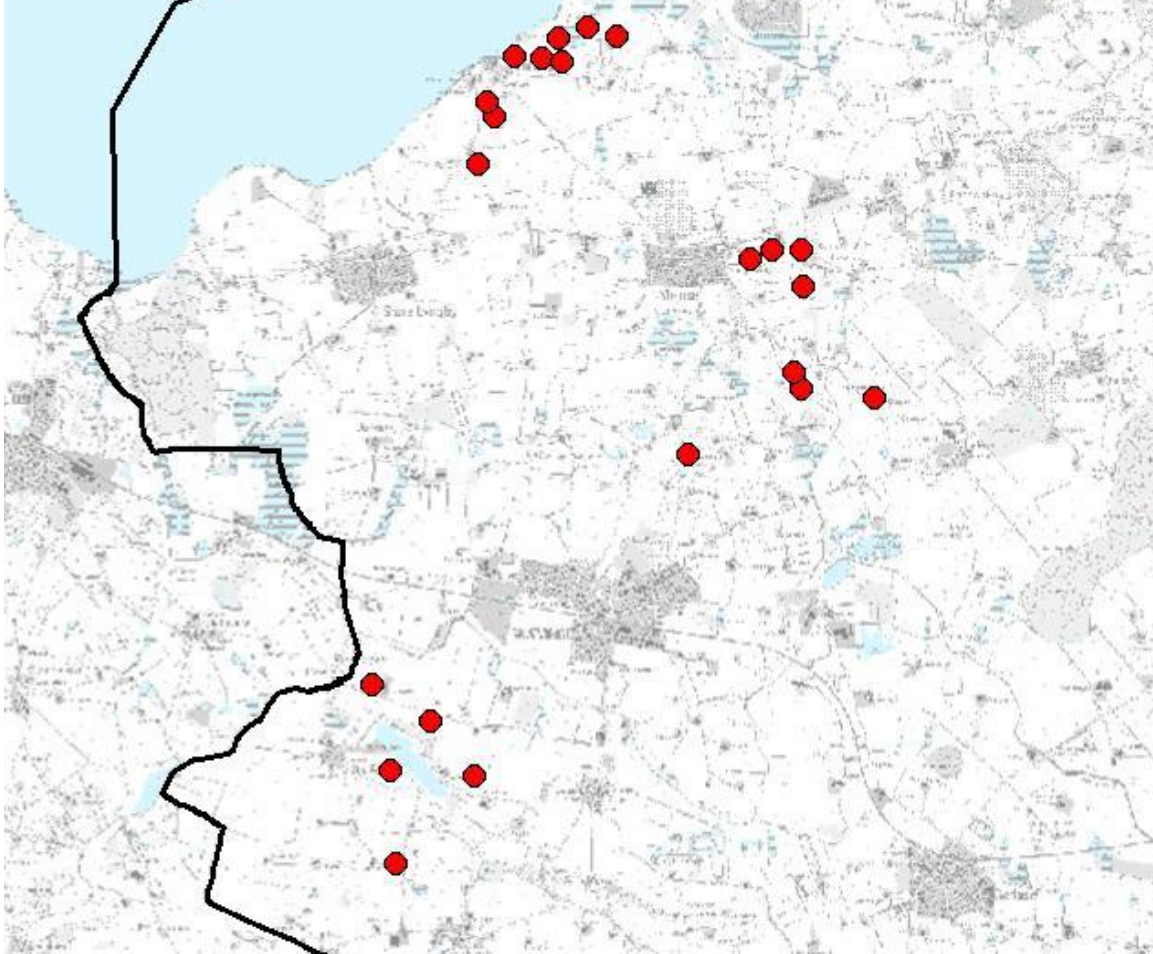
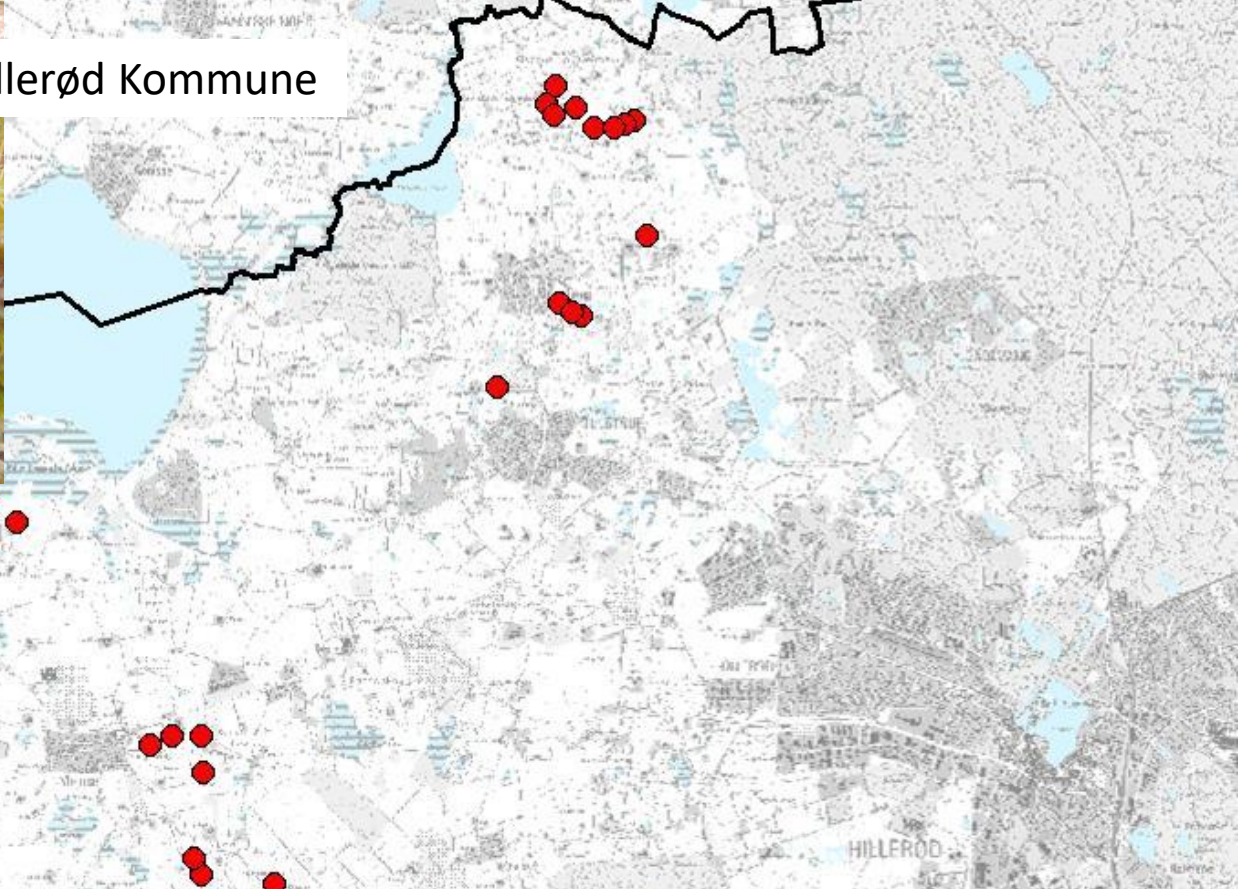
Manglende samtykke fra lodsejere

Til indsats, fx rydning eller afgræsning

Engblomme ved Stenholts Enge



Løgfrø – aktuelle bestande i Hillerød Kommune



Indsats for løgfrø 2009 – 2021

I alt 80 tiltag/projekter

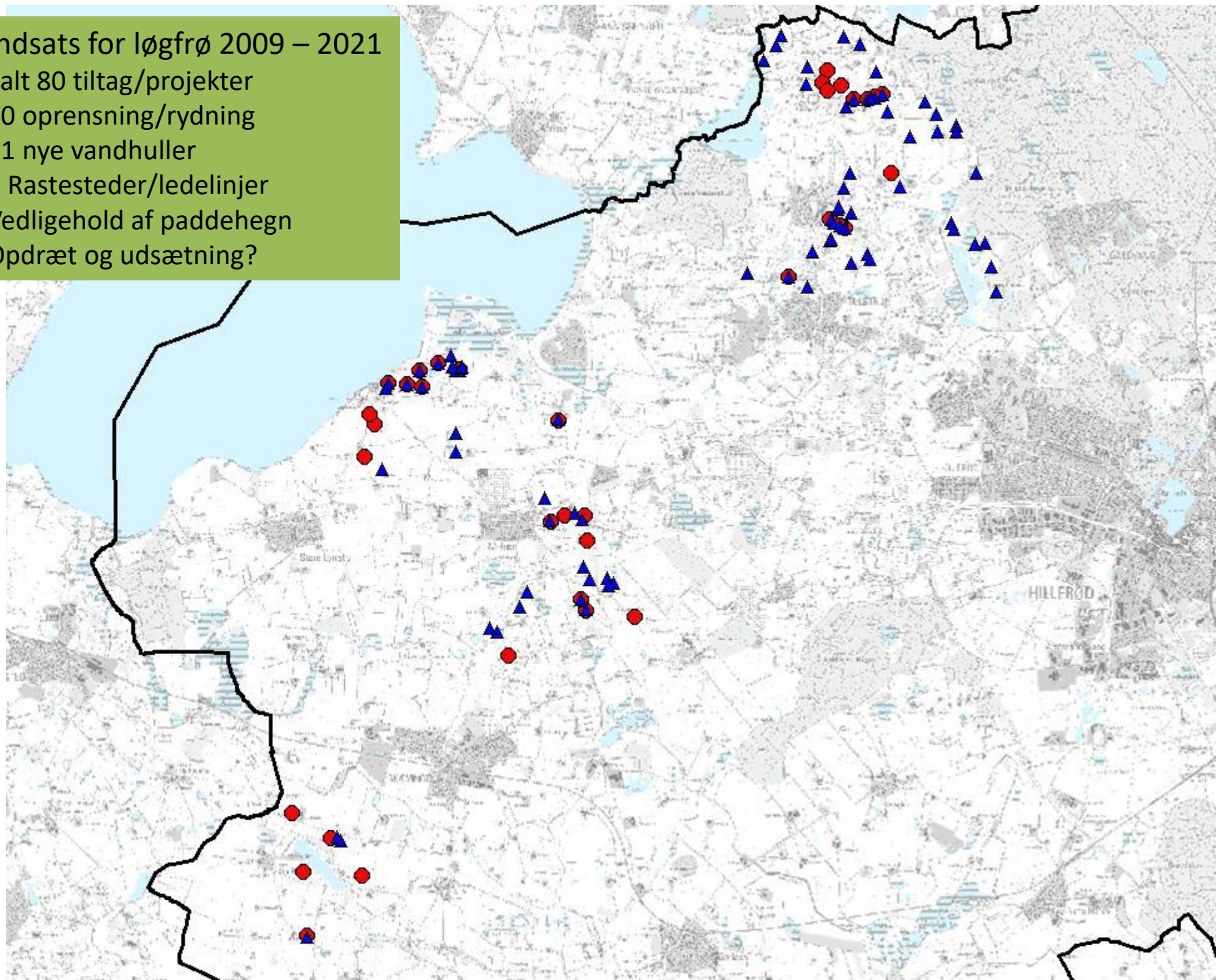
40 oprensning/rydning

31 nye vandhuller

7 Rastesteder/ledelinjer

Vedligehold af paddehegn

Opdræt og udsætning?



Oprensning af to vandhuller, Ll. Lyngby



Nyt vandhul til løgfrø, januar 2011
Ved Pibemøllevej



August 2011



August 2015, tørlægning og fjernelse af fisk



Registrering af løgfrø med undervandsmikrofon
Ca. 1/3 af bestanden overvåges hvert år



Rydning omkring Rokkestenen i Kjeldsvangskilen



Pleje af gravhøje ved afbrænding



Opformering af frø fra hjemmehørende arter til udsåning
Baunebakken ved Alsønderup

