

INFORMATION OM KOMMENDE UDBUD AF KONTRAKT VEDR. OPFØRELSE AF NY DAGINSTITUTION BELIGGENDE PÅ ROSKILDEVEJ 16, 3400 HILLERØD.

Hillerød Kommune har med totalrådgivningsbistand fra ERIK arkitekter fået udført et hovedprojekt som grundlag for et kommende udbud af en hovedentreprisekontrakt omfattende samtlige arbejder vedr. opførelsen af den nye daginstitution inkl. udvendige landskabsarbejder.

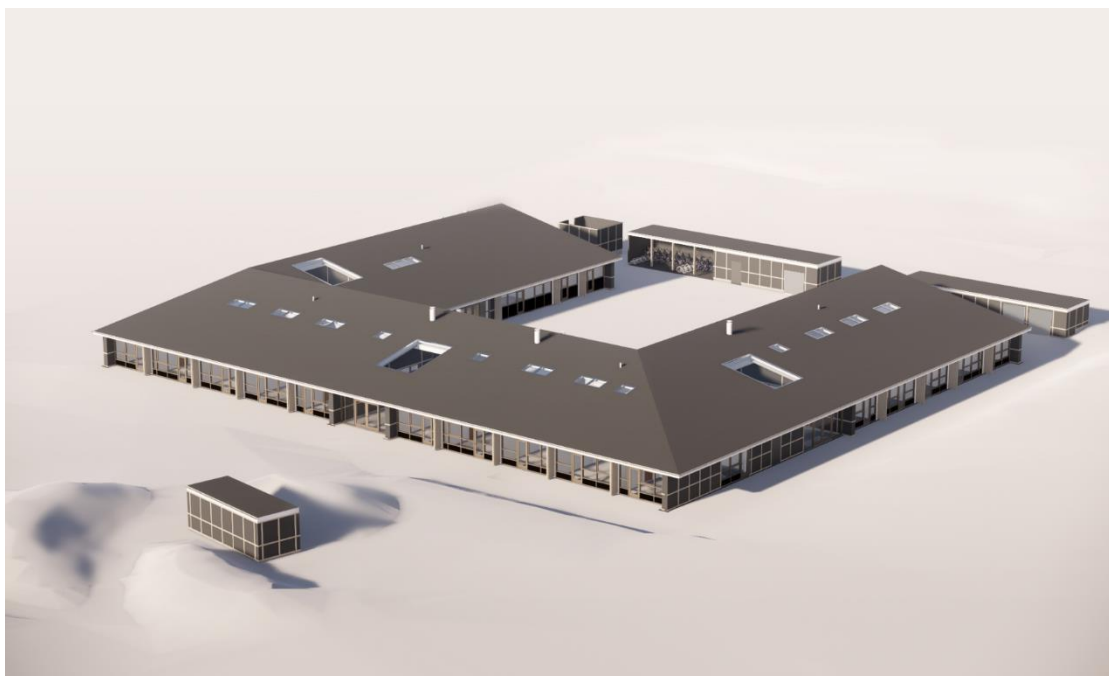


Foto: model af den kommende institution

Byggeriets omfang

Byggeriet opføres i 1 etage med et samlet bygningsareal på 1733 m² samt 147 m² skure.

Den nye daginstitution etableres til 200 enheder med 3 familiegrupper, svarende til 50 vuggestuebørn og 100 børnehavebørn, med en planløsning og indretning, der understøtter kommunens science-didaktiske, pædagogiske principper.

Principper for daginstitutionen

Bygningerne er udformet med forbillende i den firlængede bondegård, med daginstitutionen som hovedhuset i tre længer og skurene som den fjerde længe/staldene, og skal opføres som et CLT (krydslamineret tømmer) elementbyggeri med overflader, der er indbydende og robuste, og egnet til brug i en daginstitution.

Der er fokus på minimale drift- og vedligeholdelsesudgifter ved valg af materialer og fokus på bæredygtig indretning i form af fleksibilitet i indretning med gruppe- og puslerum, der over tid kan ændres til anden aldersgruppe.

Alle tiltag skal fremme kvaliteten af det oplevede miljø og understøtte ønsket om fleksibilitet og understøtte det pædagogiske arbejde i dagligdagen.

Udvendige arealer

Der etableres ankomst- og p-areal til daginstitutionen. Legepladsen er indrettet med beplantning, der delvist opdeler legepladsen i rum med forskellig landskabs- og havekarakterer, der understøtter fortællingen om bondegården.

Udbud af opgaven

Opgaven påregnes udbudt i offentlig licitation som hovedentreprise medio august 2020, hvor udbudsmaterialet vil være tilgængeligt.

Erfaring med CLT byggeri påregnes anført som mindstekrav.

Herudover vil tildeling ske på baggrund af bedste forhold mellem pris og kvalitet.

Nærmere beskrivelse af udbud samt udbudsmateriale vil fremgå af materialet, der vil blive udsendt i august.



Foto: eksempel på anvendelse af CLT