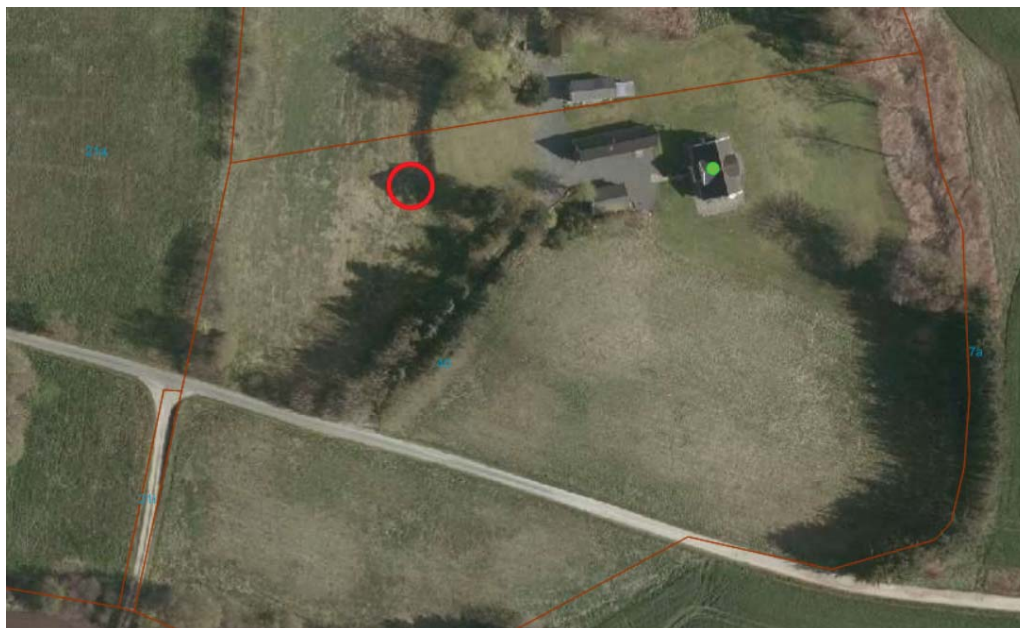


Thomas Jørgensen og Jette Mentz  
Brogårdsvej 3,  
3320 Skævinge

### Landzonetilladelse

Hermed landzonetilladelse efter planlovens § 35, stk. 1 til at etablere en sø på matr. nr. 40, Meløse By, Ll. Lyngby

Det nye vandhul etableres på græsmarken vest for huset. Søen (vandhullet) vil blive på ca. 250 m<sup>2</sup>, med max vanddybde ca. 80 cm. Jorden lægges i en tykkelse på op til 50 cm øst og sydøst for vandhullet, i en smal stribe langs skrænten mod syd omtrent ned til asfaltvejen. Beliggenheden af søen fremgår af nedestående luftfoto.



### Offentliggørelse

Tilladelsen bliver offentliggjort på Hillerød Kommunes hjemmeside <https://www.hillerod.dk/hoeringer> fra d. 20. juli 2018.

### Begrundelse for afgørelsen

Der er lagt vægt på, at den nye sø vil udgøre et muligt ynglested for den truede løgfrø og bidrage til at skabe forbindelse mellem delbestande af løgfrø. Desuden er der lagt vægt på, at projektet vil have en positiv effekt

**Klima, Natur og  
Byplan**

Dato 18-06-2018

Hillerød Kommune  
Trollesmindealle 27  
3400 Hillerød

Tlf. 7232 0000  
Fax 7232 3213  
Email JR@hillerod.dk  
www.hillerod.dk

Sag 18/9794

på en række dyr og planter, herunder andre arter af padder end løgfrø, som er knyttet til solbeskinnede vandhuller.

#### **Tilladelse give på følgende vilkår:**

- Søen skal etableres som beskrevet i ovenstående, som er aftalt med Hillerød Kommune ved Kristian Søgaard.
- Hvis der under gravearbejdet ved syn eller lugt opstår mistanke om jordforurening skal arbejdet straks stoppes og kommunens miljømyndighed skal underrettes.
- Det opgravede materiale må ikke spredes i arealer omfattet af naturbeskyttelseslovens § 3.
- Det opgravede materiale må ikke give anledning til terrænreguleringer over ½ meter, med mindre tilladelse hertil er givet af kommunen.
- Hældningen af søens bund og bredder må ikke være større end 1:5.
- Der må ikke etableres øer eller laves broer og terrasser i og ved søen.
- Der må ikke udsættes ænder, fisk, krebs eller andre dyr i søen, og der må ikke opsættes redehuse eller fodres i søen eller indenfor en afstand af 15 meter fra søen.
- Der må ikke plantes træer eller buske på bredarealet eller foretages udsåning af græsser eller andre frøblandinger på brinkerne.

#### **Projektbaggrund**

Hillerød Kommune har siden 2009 udført naturplejearbejde for at opretholde og forøge bestanden af løgfrøer (*Pelobates fuscus*) i kommunen, herunder området syd for Meløse. Løgfrøen er fredet og omfattet af beskyttelsen i Habitatdirektivets artikel 12. Arten er sjælden i hele Danmark og i meget kraftig tilbagegang. De vigtigste kendte bestande af løgfrø i Nordsjælland findes i Hillerød Kommune.

Dette projekt vil medvirke til at skabe forbindelse mellem bestande af løgfrø nord for ejendommen og bestande syd for.

Kommunen har i forbindelse med ovennævnte projekt indgået et samarbejde med konsulentfirmaet Amphi Consult som biologisk rådgiver.

Formålet med at grave et nyt vandhul er, at skabe et nyt ynglested for løgfrøen.

Projektet betales af Hillerød Kommune.

#### **Fortidsminder**

Hvis der stødes på spor af fortidsminder eller oldsager i forbindelse med gravearbejdet skal arbejdet standses med det samme, jf. museumslovens § 27 og det skal meddeles til det lokale arkæologiske museum: Folkemuseet,

Frederiksgade 11, 3400 Hillerød., Tlf.: 48 24 34 48.

### **Internationale naturbeskyttelsesinteresser**

I EF-habitatdirektivets bilag IVa er listet en række arter af vilde dyr, hvis levesteder skal beskyttes mod beskadigelse eller ødelæggelse. Beskyttelsen af dyrene omfatter både ynglesteder, rastesteder, fødesøgningssteder, overvintringssteder m.m.

I EF-habitatdirektivets bilag IVb er listet en række arter af vilde planter, som ikke må ødelægges. Et forbud mod ødelæggelse af planterne, betyder efter Naturstyrelsens vurdering, at såvel planterne som planternes voksesteder skal beskyttes.

Levestederne og voksestederne skal beskyttes, uanset om de ligger inde i eller udenfor internationale naturbeskyttelsesområder eller andre beskyttede områder.

Der er ikke registreret bilag IV-arter ved besigtigelsen. Det vurderes, at den nye sø vil have en positiv effekt på løgfrø, og andre bilag IV-arter som fx spidssnudet frø og stor vandsalamander, da projektet går ud på at skabe et vandhul der er egnet som ynglested for padder.

### **Klagevejledning**

Afgørelser truffet i medfør af planlovens § 35, stk. 1: Ifølge planlovens § 58 stk. 1 kan såvel retlige som skønsmæssige spørgsmål påklages af alle med retlig interesse i sagens udfald, Danmarks Naturfredningsforening og Friluftsrådet.

Klagefristen udløber 4 uger efter, at afgørelsen er meddelt. Er afgørelsen offentligt bekendtgjort, regnes klagefristen dog altid fra bekendtgørelsen. Hvis klagefristen udløber på en lørdag eller helligdag, forlænges klagefristen til den følgende hverdag. Du klager via Klageportalen, som du finder et link til på forsiden af [www.nmkn.dk](http://www.nmkn.dk).

Klageportalen ligger også på [www.borger.dk](http://www.borger.dk) og [www.virk.dk](http://www.virk.dk). Du logger på [www.borger.dk](http://www.borger.dk) eller [www.virk.dk](http://www.virk.dk), ligesom du plejer, typisk med NEM-ID. Klagen sendes gennem Klageportalen til Hillerød Kommune, der har truffet afgørelsen.

En klage er indgivet, når den er tilgængelig for myndigheden i Klageportalen. Når du klager, skal du betale et gebyr på kr. 500. Du betaler gebyret med betalingskort i Klageportalen.

Natur- og Miljøklagenævnet skal som udgangspunkt afvise en klage, der kommer uden om Klageportalen, hvis der ikke er særlige grunde til det.

Hvis du ønsker at blive fritaget for at bruge Klageportalen, skal du sende en begrundet anmodning til Hillerød Kommune. Vi videresender herefter anmodningen til Natur- og Miljøklagenævnet, som træffer afgørelse om, hvorvidt din anmodning kan imødekommes.

Med venlig hilsen

Jeff Rasmussen