



**Tillæg nr. 1 til spildevandsplan 2013-2016:**

**By og Miljø**

Trollesmindealle 27

3400 Hillerød

Tlf. 7232 2158

Fax 7232 3213

kabj@hillerod.dk

Sag 219-2013-33665

5. juni 2014

**Spildevandskloakering af lokalplan 390 og forsinkelse af kloakopland S2A og S2B med arealudpegning til bassiner.**

Dette tillæg til spildevandsplan 2013-2016 omfatter spildevandskloakering af lokalplan 390 (S2C) samt arealudpegning til bassin for forsinkelse af eksisterende separatkloakerede område S2A på henholdsvis matr.nr. 10c og 3bp i kombination til bassin til fremtidig klimasikring af kloakopland S2B placeret på 3n, Gørløse jf. figur 1.

For dette tillæg gælder, at udledning af **alt** regnvand til det hydraulisk belastede Tilløb A til Bygrøften skal forsinkes til naturlig afstrømning svarende til 1 l/s/ha og dimensioneres for overløb hvert 5. år svarende til  $n=1/5$ .

Det er forudsat i dette tillæg, at udledning af regnvand fra lokalplanområde 390 (S2C) til Tilløb A skal ske på vilkår om, at det eksisterende opland S2A forsinkes eller afskæres fra Tilløb A.

**Baggrund**

I forbindelse med udarbejdelse af lokalplan 390, har Hillerød Forsyning A/S fået udarbejdet et projektforslag for lokalplanområdet (Område A og B) indeholdende en samlet løsning for afvandingsforholdene.

Projektforslaget indeholder en vurdering af:

- Nedsivningsforhold og håndtering af regnvand lokalt
- Privat separering af regnvand i lokalplanområde A og B
- Afskæring af regnvand fra Tilløb A til Havelse Å
- Forslag til arealudpegning for placering af Hillerød Forsynings bassiner

Hillerød Forsyning A/S har fået udarbejdet et uddybende projekt for det eksisterende separatkloakerede område S2A, der leder uforsinket til det hydraulisk belastede Tilløb A til Bygrøften.

Projektforslaget indeholder en vurdering af:



- At det eksisterende ledningssystem er underdimensioneret
- At der bør igangsættes tilsyn med sporstof for udredning af hvilke ejendomme, der udleder til den hydraulisk belastede fælleskloak
- At ledningsdimensioneringen skal øges og vandet forsinkes i bassin inden udledning til recipient.

### Supplement til 1. projektforslag:

Efter at tillægget har været i høring hos berørte grundejere og i offentlig høring på Hillerød Kommunes hjemmeside med frist den 19. marts 2014 har Hillerød Kommune modtaget bemærkninger fra grundejer til det ene bassins placering på matr. nr. 3n. På baggrund af bemærkningerne har By og Miljø anmodet Hillerød Forsyning A/S vurderer et alternativ til det 1. forslag til placering.

Hillerød Forsyning A/S har i notat af 24. februar 2014 fra Plum | Consult vurderet og beskrevet et reduceret arealforslag for matr. nr. 3n, hvor det manglende volumen placeres på Hillerød Kommunes areal matr. nr. 3bp benævnt område B i lokalplan 390 jf. figur 2.

### Vurdering

By og Miljø vurderer, at på baggrund af de dårlige forhold for nedsivning og lokal håndtering af regnvand på egen grund, da er det miljømæssigt acceptabelt, at udlede regnvand til Tilløb A til Bygrøften.

By og Miljø vurderer, at en øget mængde regnvand fra lokalplanområde 390 til det hydraulisk belastede Tilløb A, kræver forsinkelse i henhold til Regionplan 2005. By og Miljø vurderer dog, at forsinkelse alene fra lokalplanområde 390 ikke sikrer Tilløb A hydraulisk.

By og Miljø vurderer derfor, at det er miljømæssigt acceptabelt, at udlede regnvand fra lokalplanområde 390 til Tilløb A på vilkår om, at det eksisterende opland S2A forsinkes eller afskæres fra Tilløb A.

By og Miljø vurderer, at **alt** regnvand til det hydraulisk belastede Tilløb A skal forsinkes til naturlig afstrømning svarende til 1 l/s/ha og dimensioneret for overløb hvert 5. år svarende til  $n=1/5$ .

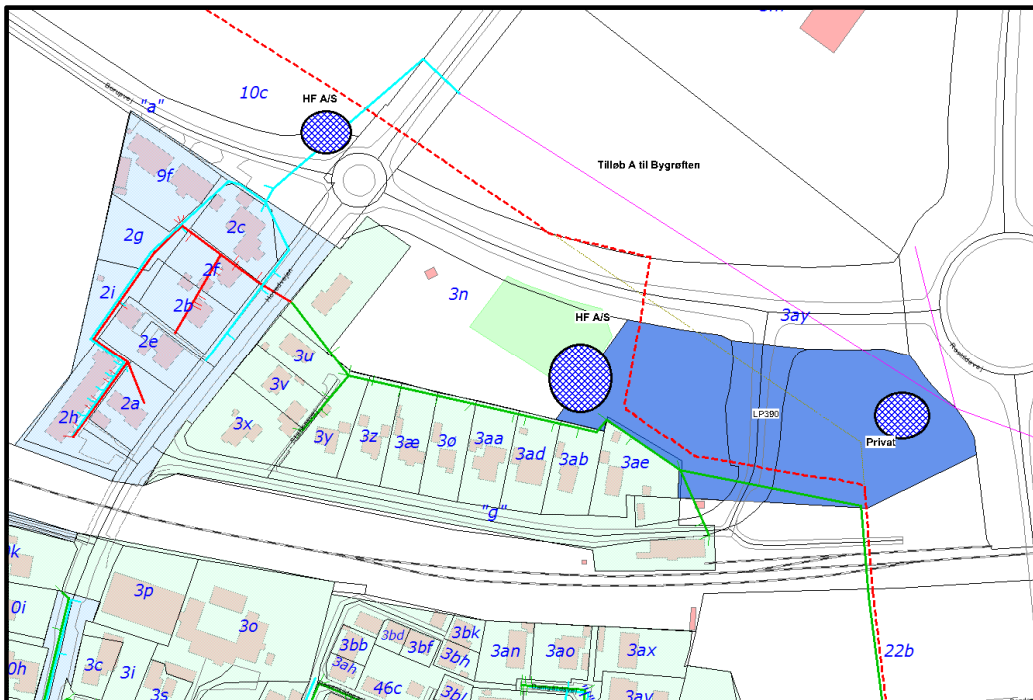
By og Miljø vurderer, at forsinkelse fra område B med fordel kan ske til et nyt bassin på grund af de terrænmæssige forhold.

### Betingelse

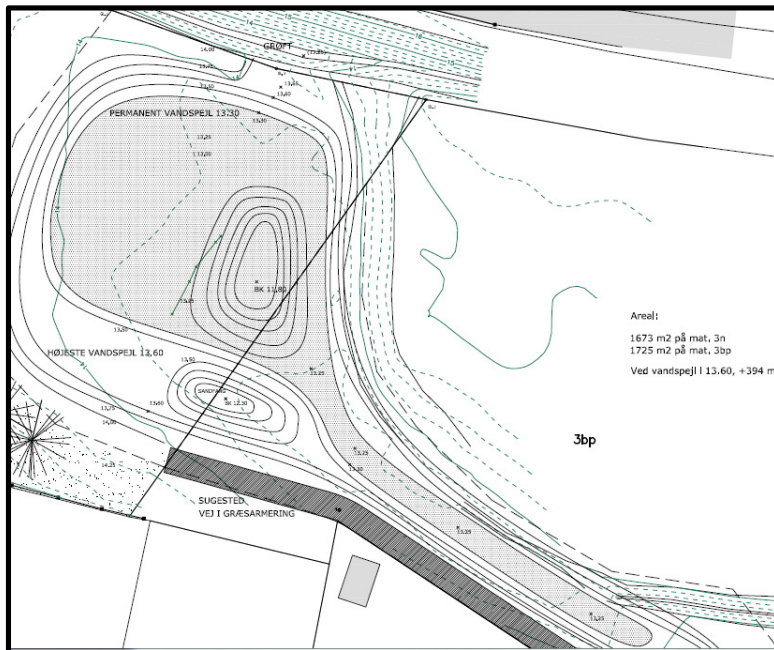
- at Hillerød Forsyning A/S ejer og bekoster forsinkelse af eksisterende udledning fra det separatkloakerede område 2SA til Tilløb A til Bygrøften,
- at Hillerød Forsyning A/S ejer og bekoster forsinkelse fra område B,
- at Hillerød Forsyning A/S ejer og bekoster forsinkelse ved fremtidig klimasikring af kloakopland S2B.



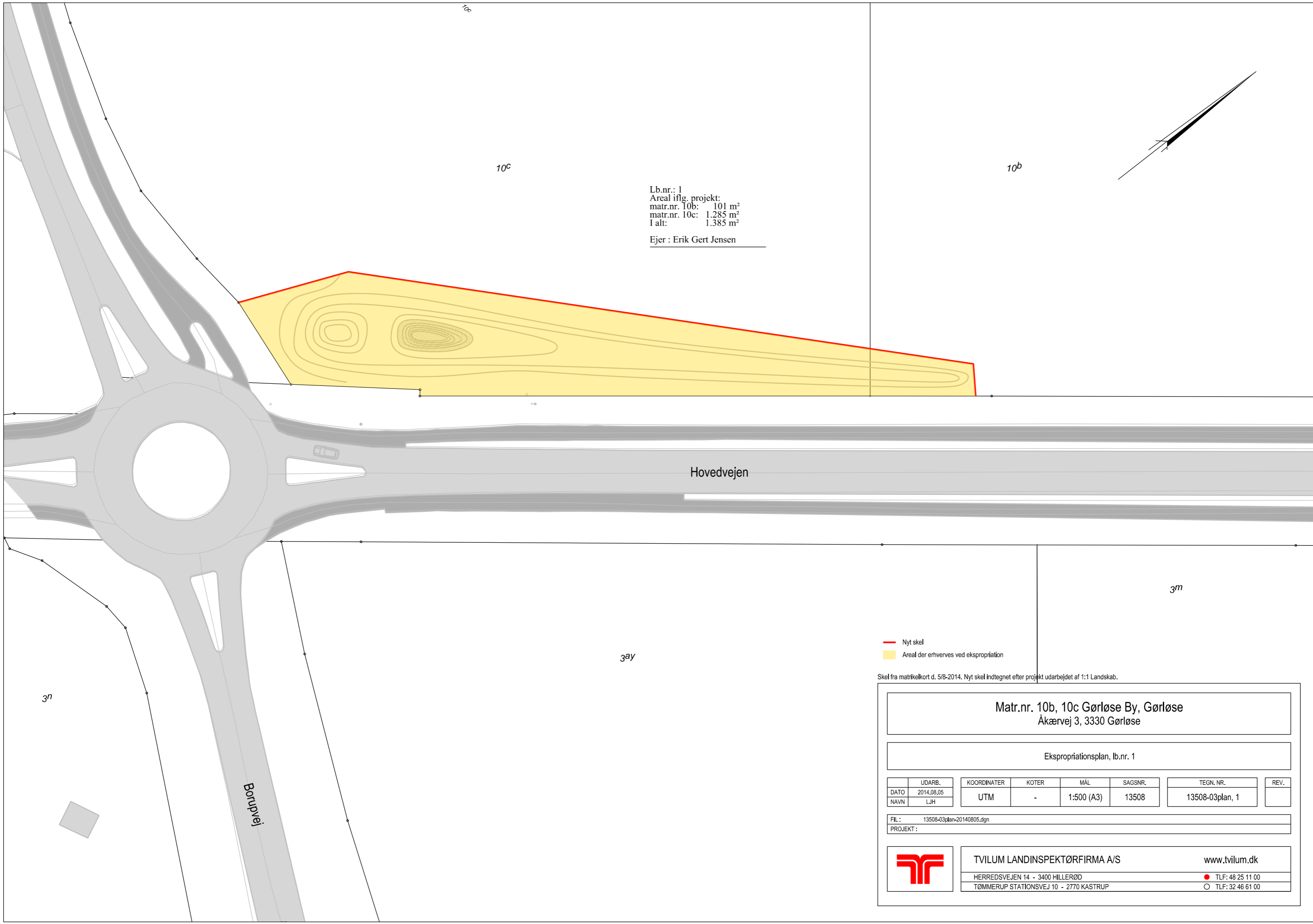
Byrådsmødet godkendte tillægget ved mødet den 28. maj 2014.



Figur 1: Skitse over placering af bassiner i tillæg nr. 1



Figur 2: Placering af regnvandsbassin på matr. 3n og 3bp



Lb.nr.: 1  
 Areal iflg. projekt:  
 matr.nr. 10b: 101 m<sup>2</sup>  
 matr.nr. 10c: 1.285 m<sup>2</sup>  
 I alt: 1.385 m<sup>2</sup>  
 Ejer : Erik Gert Jensen

- Nyt skel
- Areal der erhverves ved ekspropriation

Skel fra matrikelkort d. 5/8-2014. Nyt skel indtegnet efter projekt udarbejdet af 1:1 Landskab.

**Matr.nr. 10b, 10c Gørløse By, Gørløse**  
 Åkærvej 3, 3330 Gørløse

Ekspropriationsplan, lb.nr. 1

	UDARB.	KOORDINATER	KOTER	MÅL	SAGSNR.	TEGN. NR.	REV.
DATO	2014,08,05	UTM	-	1:500 (A3)	13508	13508-03plan, 1	
NAVN	LJH						

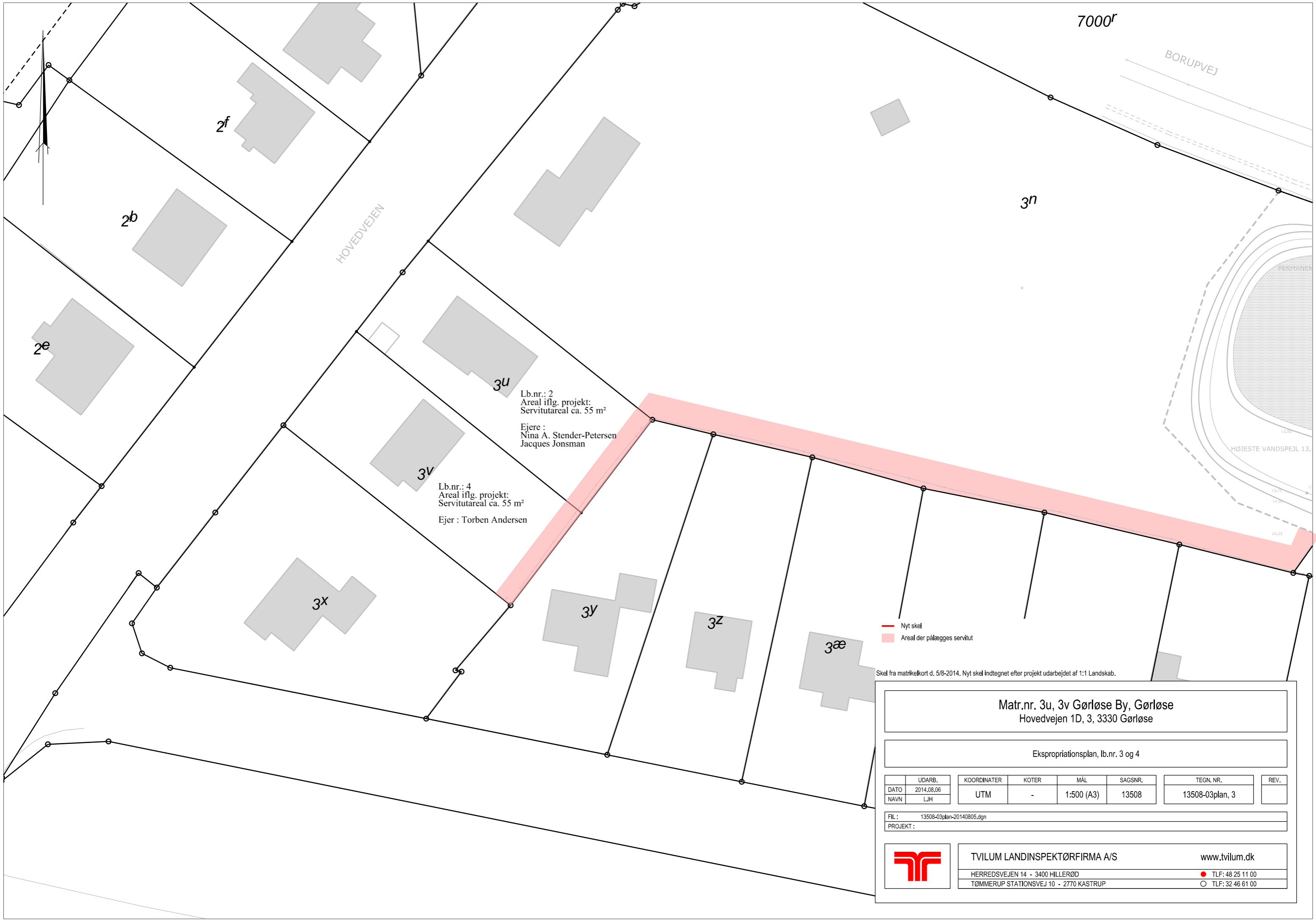
FIL : 13508-03plan-20140805.dgn  
 PROJEKT :

**TVILUM LANDINSPEKTØRFIRMA A/S**

HERREDSVEJEN 14 - 3400 HILLERØD  
 TØMMERUP STATIONSVEJ 10 - 2770 KASTRUP

[www.tvilum.dk](http://www.tvilum.dk)

● TLF: 48 25 11 00  
 ○ TLF: 32 46 61 00




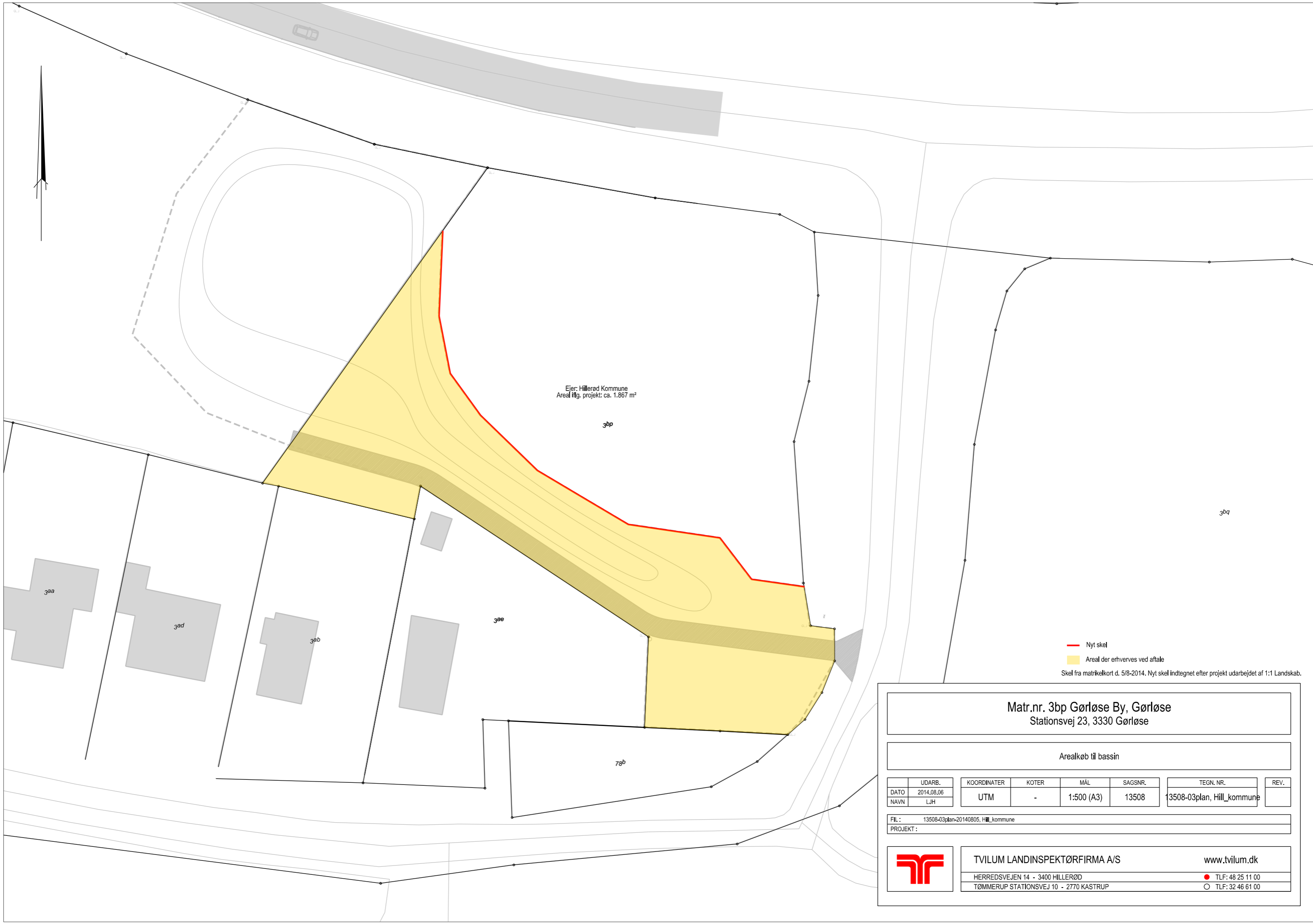
Lb.nr.: 2  
 Areal iflg. projekt:  
 Servitutareal ca. 55 m<sup>2</sup>  
 Ejere :  
 Nina A. Stender-Petersen  
 Jacques Jonsman

Lb.nr.: 4  
 Areal iflg. projekt:  
 Servitutareal ca. 55 m<sup>2</sup>  
 Ejer : Torben Andersen

— Nyt skel  
 ■ Areal der pålægges servitut

Skel fra matrikelkort d. 5/8-2014. Nyt skel indtegnet efter projekt udarbejdet af 1:1 Landskab.

<b>Matr.nr. 3u, 3v Gørløse By, Gørløse</b> Hovedvejen 1D, 3, 3330 Gørløse						
Ekspropriationsplan, lb.nr. 3 og 4						
	UDARB.	KOORDINATER	KOTER	MÅL	SAGSNR.	TEGN. NR.
DATE	2014,08,06	UTM	-	1:500 (A3)	13508	13508-03plan, 3
NAVN	LJH					
FIL : 13508-03plan-20140805.dgn						
PROJEKT :						
		<b>TVILUM LANDINSPEKTØRFIRMA A/S</b>			<a href="http://www.tvilum.dk">www.tvilum.dk</a>	
		HERREDSVEJEN 14 - 3400 HILLERØD			● TLF: 48 25 11 00	
		TØMMERUP STATIONSVEJ 10 - 2770 KASTRUP			○ TLF: 32 46 61 00	



Ejer: Hillerød Kommune  
Areal iflg. projekt: ca. 1.867 m<sup>2</sup>

3bp

3bq

3aa

3ad

3ab

3ae

78b

— Nyt skel

■ Areal der erhverves ved aftale

Skel fra matrikelkort d. 5/8-2014. Nyt skel indtegnet efter projekt udarbejdet af 1:1 Landskab.

Matr.nr. 3bp Gørløse By, Gørløse  
Stationsvej 23, 3330 Gørløse

Arealkøb til bassin

UDARB.	COORDINATER	KOTER	MÅL	SAGSNR.	TEGN. NR.	REV.
2014,08,06	UTM	-	1:500 (A3)	13508	13508-03plan, Hill_kommune	
NAVN	LJH					

FILE: 13508-03plan-20140805, Hill\_kommune  
PROJEKT:



TVILUM LANDINSPEKTØRFIRMA A/S  
HERREDSVEJEN 14 - 3400 HILLERØD  
TØMMERUP STATIONSVEJ 10 - 2770 KASTRUP

www.tvilum.dk  
● TLF: 48 25 11 00  
○ TLF: 32 46 61 00