

Cyklistforbundet Hillerød



Lokalafdeling af Cyklistforbundet i Danmark
Arbejder for fremme af cykling i Danmark

Cykling støjer ikke

Cykling giver ikke luftforurening

Cykling udleder ikke CO2

Cykling er sundt

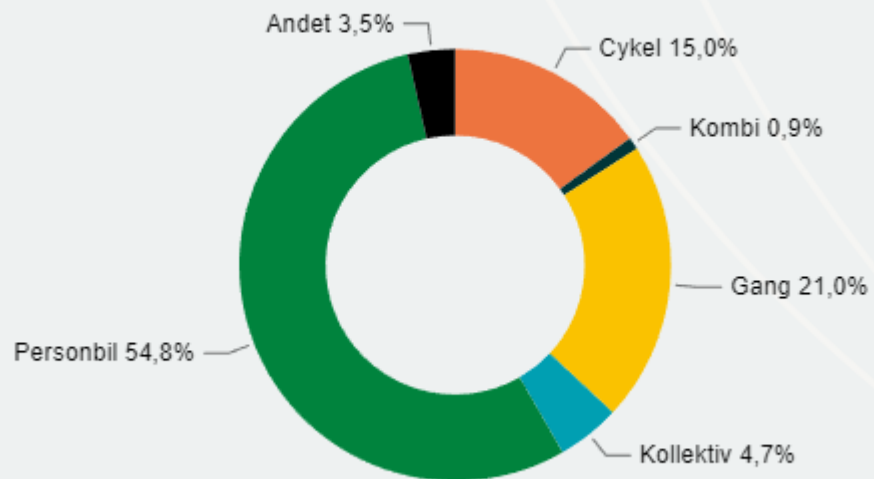
Cykler fylder mindre end biler – mindre trængsel



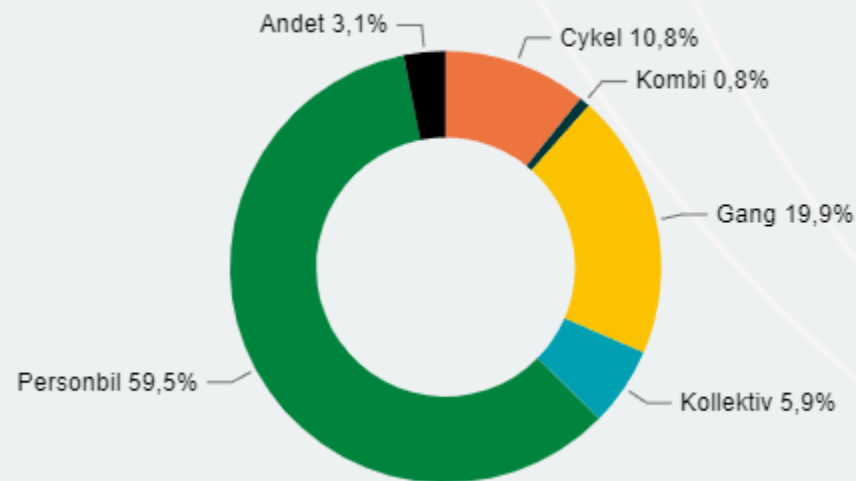
Alle kommuner

Hillerød

Andel ture fordelt på transportmiddel

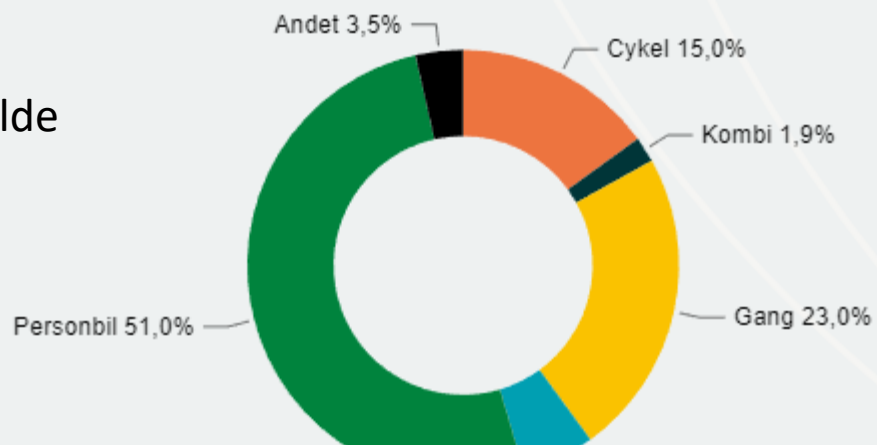


Andel ture fordelt på transportmiddel



2010-2022

Andel ture fordelt på transportmiddel



Roskilde

Opstil målbare mål, f.eks.
I 2025 er Hillerød oppe på gennemsnitligt
15% personture på cykel

Avis udklip

**Amtsavisen 8.09.23: "Peter Lang Nielsen, formand DI, hovedstaden
I Hillerød kan hver tredje borger cykle på arbejde
(har mindre end 10 km mellem hjem og job, hver fjerde under 5 km.**

**Fr. Amts Avis 29.06.2023: Tue Tortzen: Ved dette års budgetforhandlinger må vi have fart
i cykelstiprogrammet igen. Det tabte fart i nogle år, men vi er langt fra færdige med
at sikre, at man kan komme sikkert omkring på cykel**

Cyklistforbundet og verdensmålene

Vi er en del af en større verden, og det ansvar tager vi på os. FN's 193 medlemslande vedtog i september 2015 en verdensomspændende plan for bæredygtig udvikling frem mod 2030. Planen sætter dagsordenen for, hvilke forandringer verdens lande skal fokusere på – og hvilke resultater der skal opnås. Planen kommer til udtryk i 17 verdensmål, og Cyklistforbundet spiller i vores strategi op imod særligt fem af disse.

VERDENSMÅL for bæredygtig udvikling



Verdensmål som Cyklistforbundet har særlig fokus på

Vi vil i handling og holdning understøtte alle FN's verdensmål, men vil særligt fokusere på fem:

- Verdensmål nr. 3: Sundhed og trivsel
- Verdensmål nr. 9: Industriel innovation og infrastruktur
- Verdensmål nr. 11: Bæredygtige byer og lokalsamfund
- Verdensmål nr. 13: Klimaindsats
- Verdensmål nr. 17: Partnerskab for handling

På vegne af cyklistforbundet Hillerød:

I 2035 tager vi cyklen (Dem der kan) rundt i byen og rundt i kommunen. Hillerød er blevet en sikker cykelby og en studieby, hvor de studerende cykler. Vi tager cyklen med i tog og bus. I samarbejde med Movia har Hillerød Kommune udviklet busser, så der er plads til flere cykler i busserne . I samarbejde med DSB/Bane Danmark har Hillerød kommune sikret gode forhold for at parkere og transportere cykler på Hillerød Station.

Målet for bestyrelsen i Cyklistforbundet Hillerød er at gøre Hillerød til **en sikker cykelkommune**

- med **stor fremkommelighed for cyklister**. Vi arbejder dels for nye cykelstier og dels for at sikre eksisterende stier og veje, god vedligeholdelse af belægning, renholdelse af affald fra træer, snerydning samt god belysning af stier og veje. Generelt anbefaler vi, at der ikke plantes træer langs cykelstier.
- Vi fokuserer i disse år på Hillerød by, som har flere problemstrækninger, der rammer mange cyklister.
- Det skal være nemt og sikkert at cykle til bymidten fra alle Hillerøds bydele og det skal være nemt og sikkert at cykle rundt i bymidten. Smalle cykelstier langs de befærdede veje er ikke optimalt. De nye cykelstier skal være tilstrækkelig brede så de kan rumme et stigende antal cyklister og nye typer cykler. Ensretning af veje, nye "shunts" og anden nytænkning bør indgå i løsning af bymidtens trafik.

Gennemførte cykelstiprojekter

Frejasvej-Selskovvej

Cykelbro Herredsvejen

Holmegårdsvej

Tamsborgvej

Tunnel Nødebovej-Fredensborgvej

Nye byområder



Cyklistforbundets ønskeliste

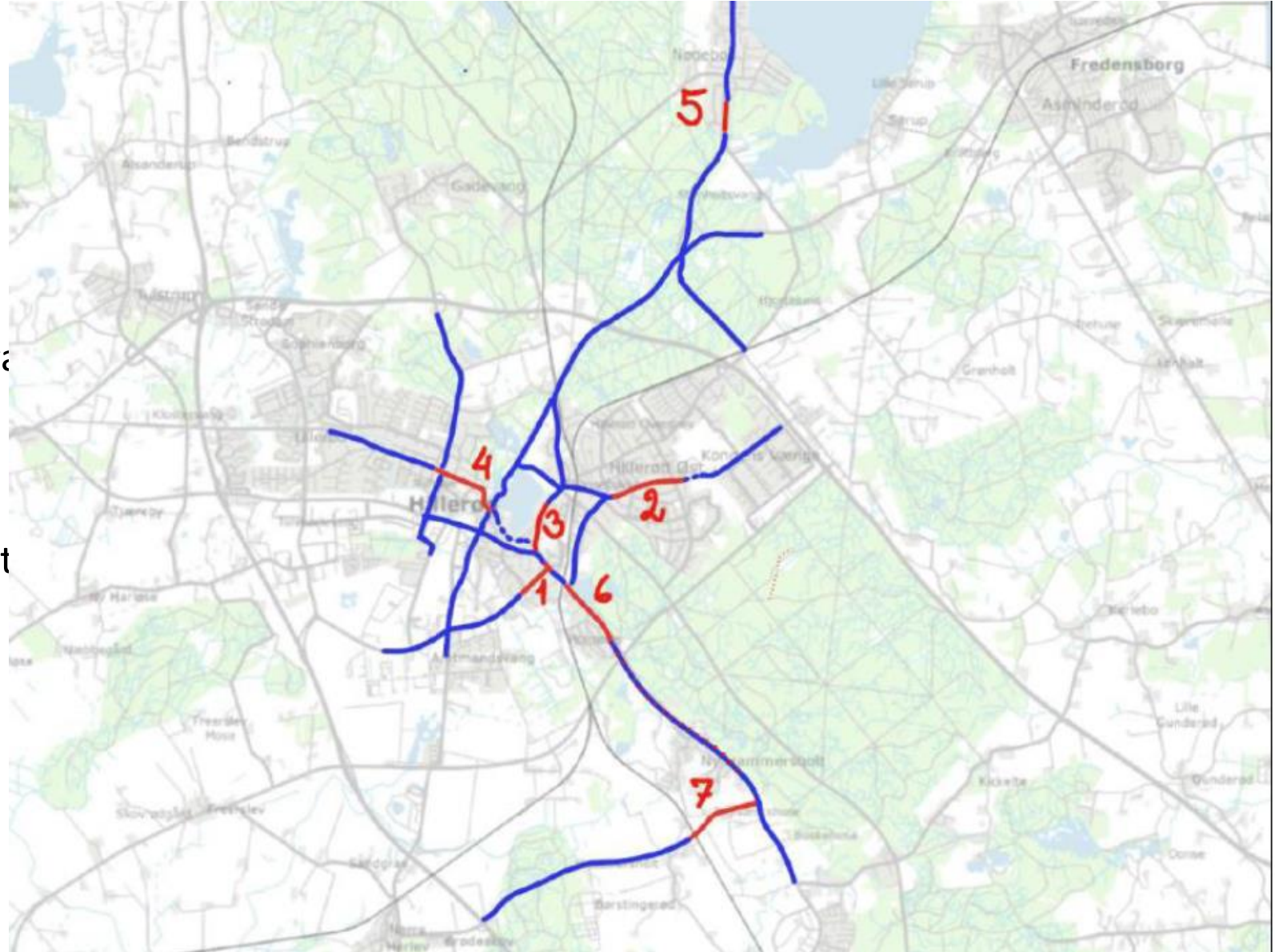
- **Veje med meget kritiske cykelforhold i midtbyen:**
- **Frederiksværksgade/Slotsgade mellem Frejasvej og Slangerupgade**
- **Milnersvej, øvre del og overgang ved banestien**
- **Helsingørsgade-Østergade**
- **Kryds Hostrupsvej - Sønder Jernbanevej og Det lille Strøg**
- **Søndre og Nordre Jernbanevej forbi stationen til Langesvej**
- **Stationen, Cykelparkering og forbindelsen til Banestien**
- **Langesvej**
- **Slangerupgade fra indkørsel til Slotsarkaderne til Nordstensvej**
- **Industrivænget**

Ønskeliste fortsat

- **Andre veje med kritiske cykelforhold i byen:**
- Brødskovvej mellem Gl. Frederiksborgvej og Jernbanen
- Hammersholtvej /Funkevej
- Gl. Frederiksborgvej fra Fyrrestien til Hjortevænget
- Dyrehavevej
- Skansevej
- Jespervej
- Skovledet
- Milnersvej forbi FIF, tennishal samt Jagtvej til tunnel.

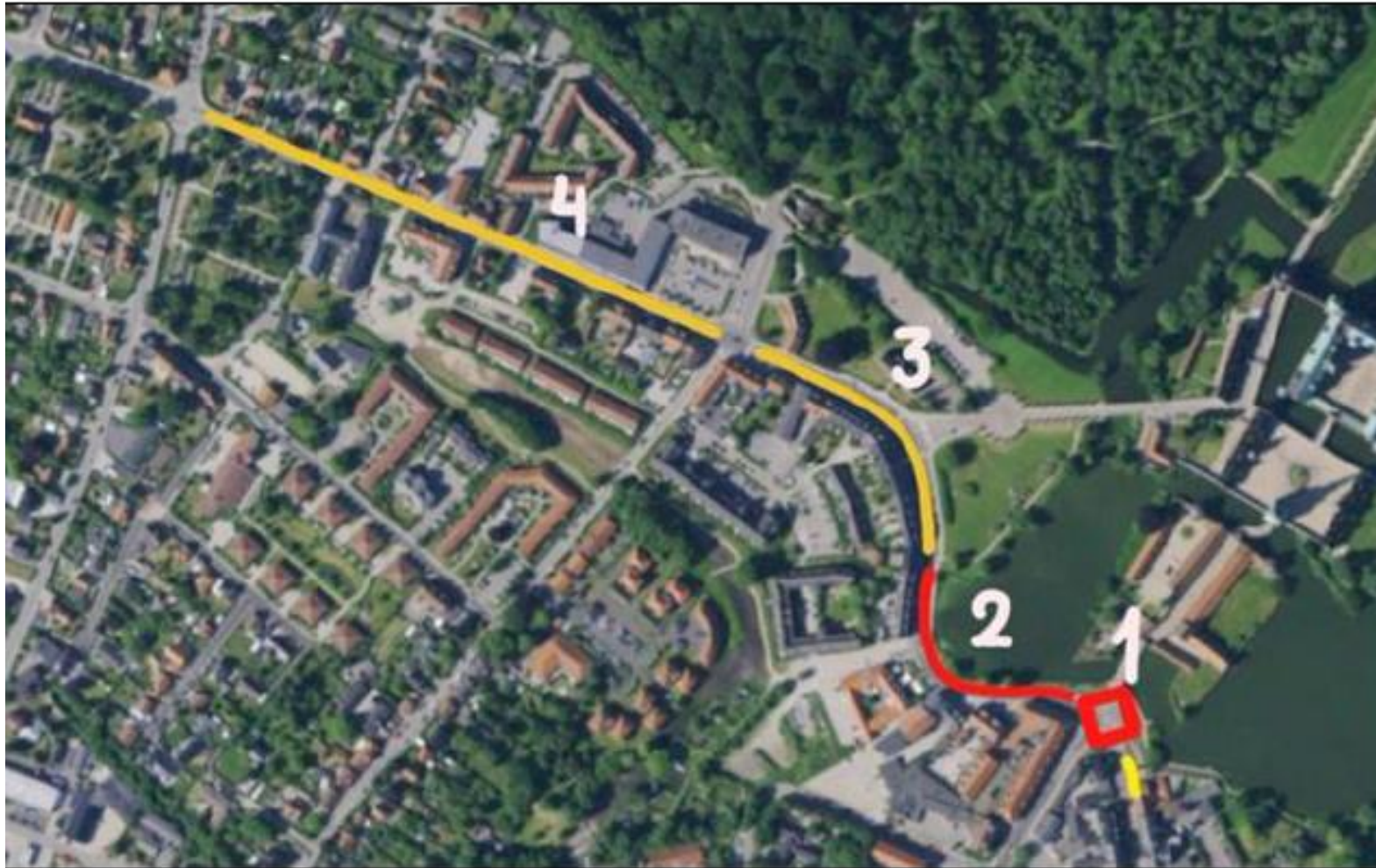
Kommunens Missing links

1. Milnersvej
2. Skansevej
3. Østergade-Helsingørsgade
4. Frederiksværksgade
5. Nødebovej
6. Funkevej-Hammersholt
7. Brødeskovvej



Nye cykelstier på vej

4. Slotsgade-Frederiksværksgade



Højst prioritet

1. Milnersvej



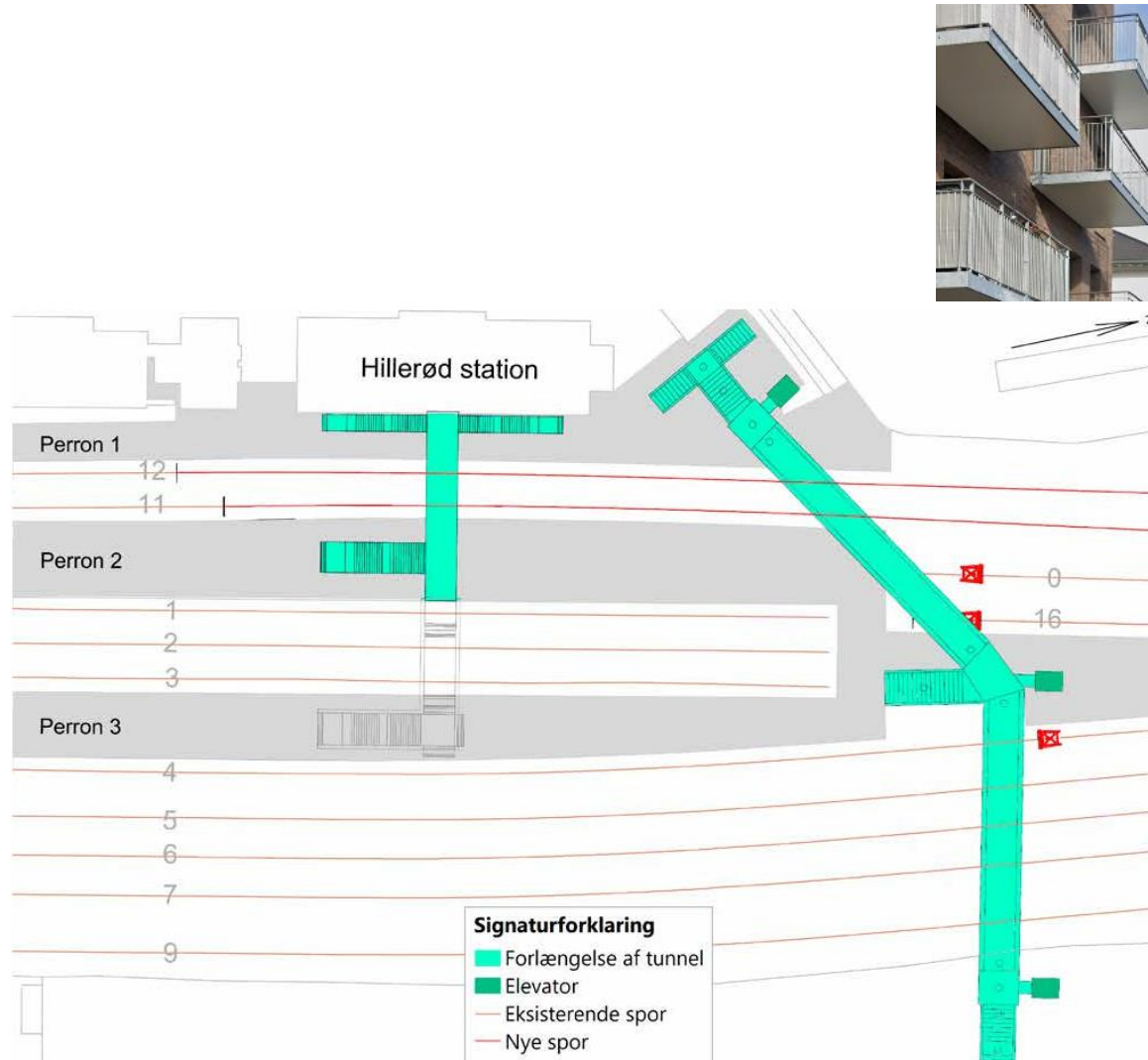
Figur 6. Anlægsprojekt på Milnersvej. Brede delte stier på ca. 400 m ml. Godthåbsvej og Søndre Jernbanevej.

3. Østergade-Helsingørsgade-Sdr. Banevej



Cyklistforbundets ønskeliste

Sdr. og Ndr. Jernbanevej forbi stationen, Cykelparkering, forbindelse til Banestien

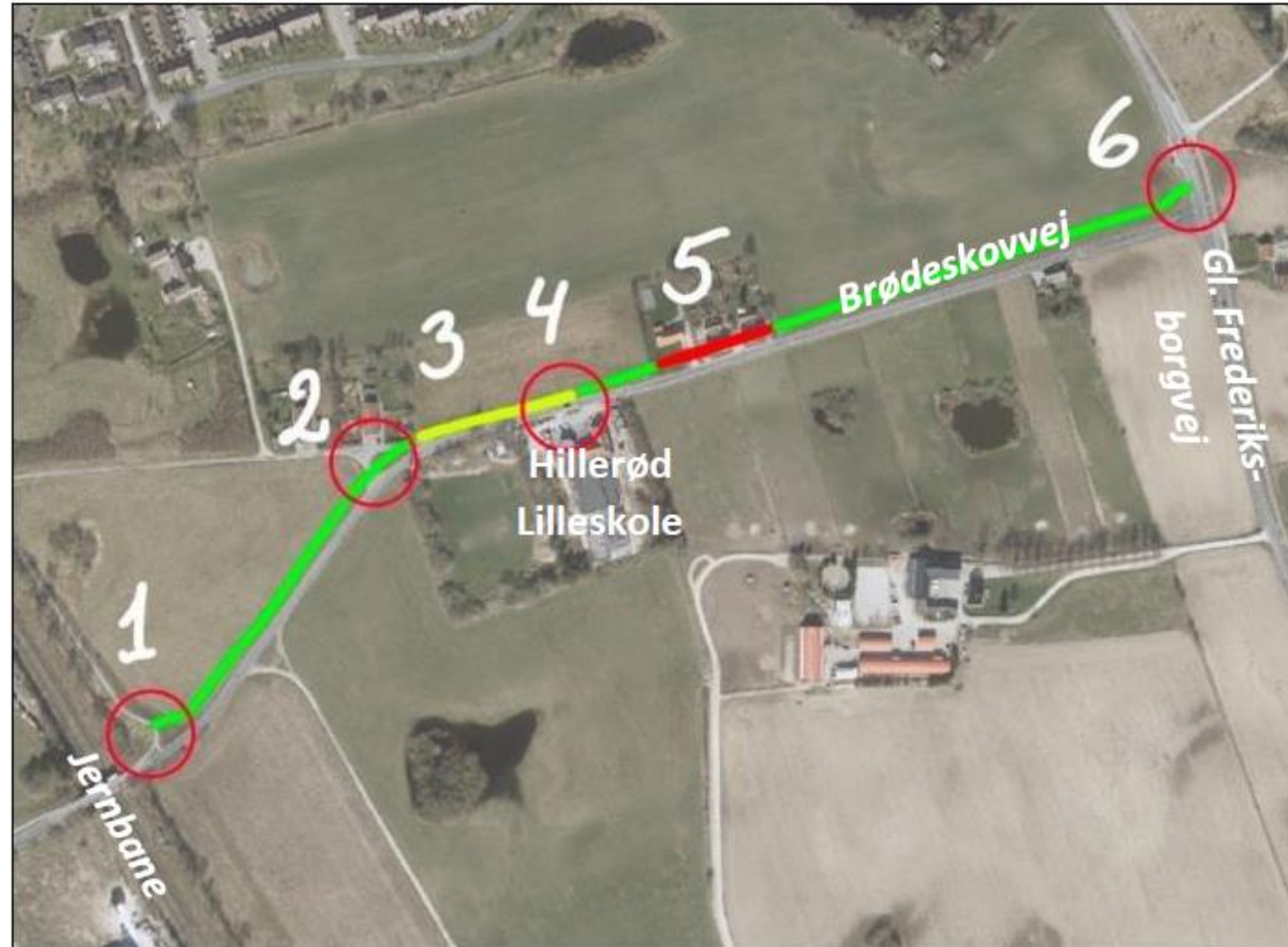


Cyklistforbundets ønskeliste

- Langesvej



7. Brødeskovvej



Figur 13. Anlægsprojekt for ny dobbeltrettet cykelsti langs Brødeskovvej ml. jernbanebroen (pkt. 1) og Gl. Frederiksborgvej (pkt. 6).

Øvrige

2. Skansevej



5. Nødebovej



6. Funkevej-Hammersholtvej



Slangerupgade fra indkørsel til Slotsarkaderne til Nordstensvej



Industrivænget



Gl. Frederiksborgvej fra Fyrrestien til Hjortevænget



Dyrehavevej



Nor
spite
ts

Jespervej



Skovledet



